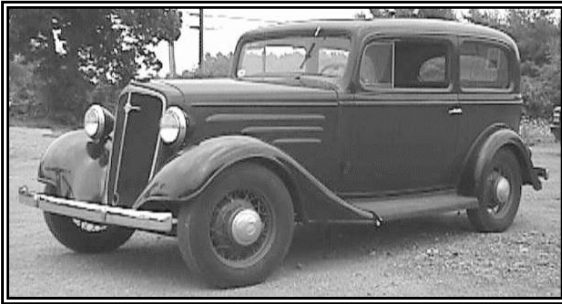


# Voitures – Année 1935

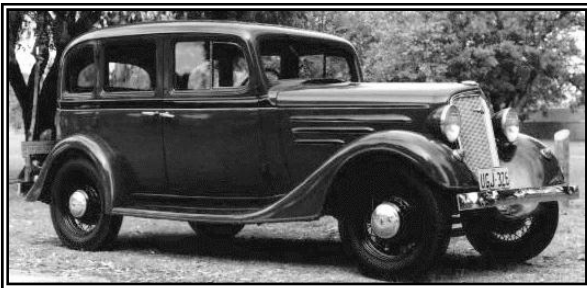
## CHEVROLET:



**Chevrolet 1935 Tudor Coach**

Prix: 485 \$

Capacité: 5 places



**Chevrolet 1935 Fordor Sedan**

Prix: 550 \$

Capacité: 5 places



**Chevrolet 1935 DeLuxe Fordor Sedan**

Prix: 675 \$

Capacité: 5 places



**Chevrolet 1935 Sedan de Livraison**

Prix: 520 \$

Capacité: 2 places (+ chargement)

## FORD:



**Ford 1935 V8 Tudor Sedan**

Prix: 550 \$

Capacité: 5 places



**Ford 1935 V8 DeLuxe Fordor Sedan**

Prix: 655 \$

Capacité: 5 places



**Ford 1935 V8 Coupé**

Prix: 495 \$

Capacité: 2 places

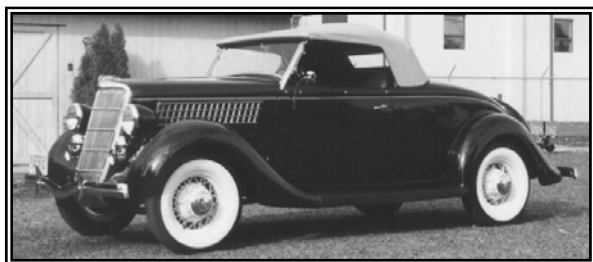


**Ford 1935 V8 DeLuxe Coupé**

Prix: 560 \$

Capacité: 2 places (+ 2 en malle)

# Voitures – Année 1935



**Ford 1935 V8 DeLuxe Roadster**

Prix: 550 \$

Capacité: 2 places (+ 2 en malle)



**Ford 1935 V8 DeLuxe Phaeton**

Prix: 580 \$

Capacité: 5 places



**Ford 1935 V8 DeLuxe Woody Wagon**

Prix: 670 \$

Capacité: 5 places (+ coffre)

## PLYMOUTH:



**Plymouth 1935 Tudor Sedan**

Prix: 615 \$

Capacité: 5 places



**Plymouth 1935 Coupé**

Prix: 565 \$

Capacité: 2 places